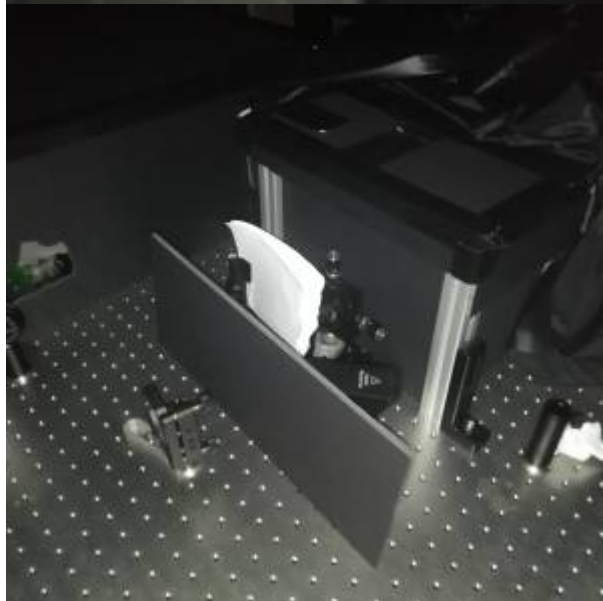


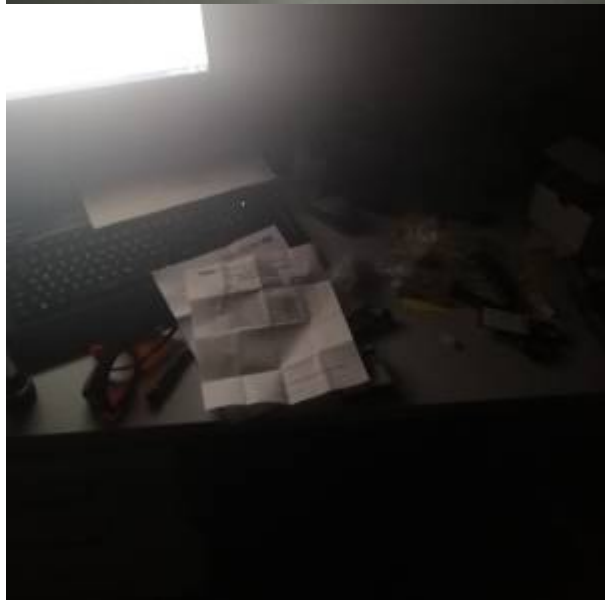
IQO pictures from 12.5.2020

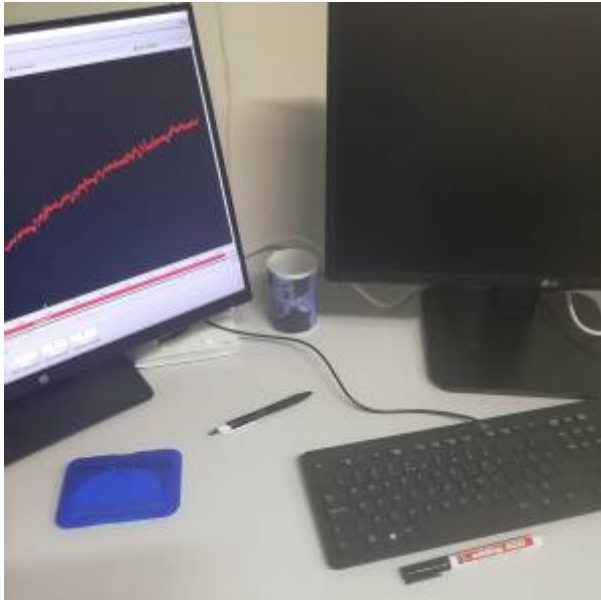
- Verpackungen sollten entsorgt werden
- Nicht mehr benötigtes Werkzeug sollte aufgeräumt werden
- Lebensmittel und Lebensmittelgefäße (Kaffeetassen, Trinkflaschen) im Labor sind verboten
- Arbeitsflächen sollten nach der Arbeit aufgeräumt werden, damit der nächste auch an einem sauberen Arbeitsplatz arbeiten kann
- Stolperfallen (Kabel, Verpackungen, Steckdosen, ...) sind zu beseitigen
- Chemikaliengebinde sind in Sicherheitsschränken zu lagern







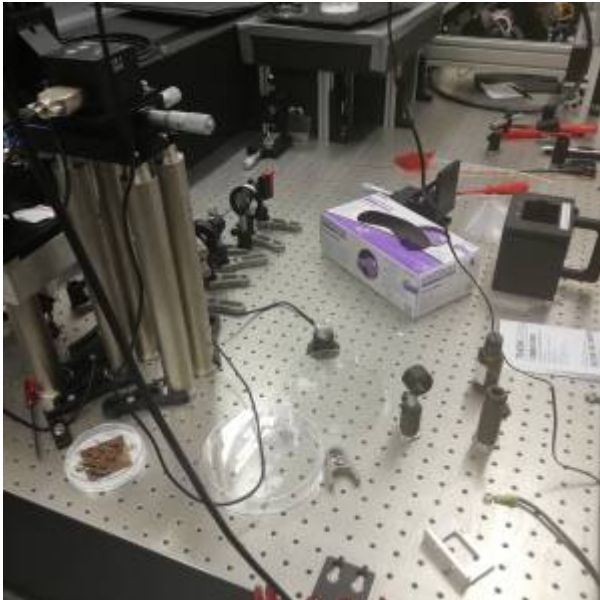




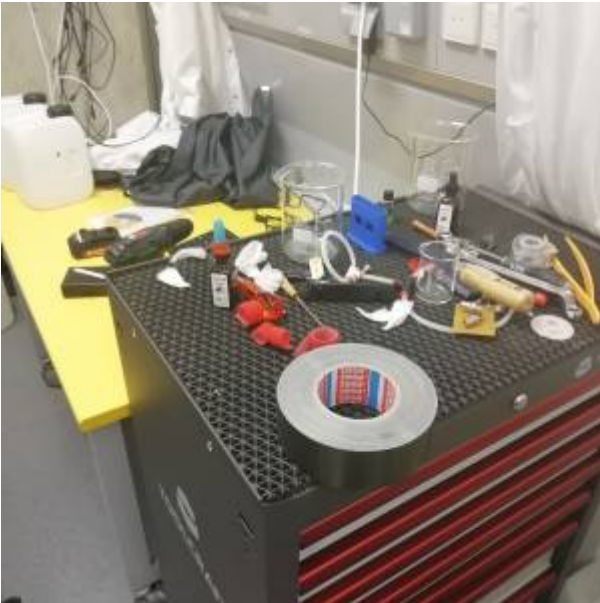




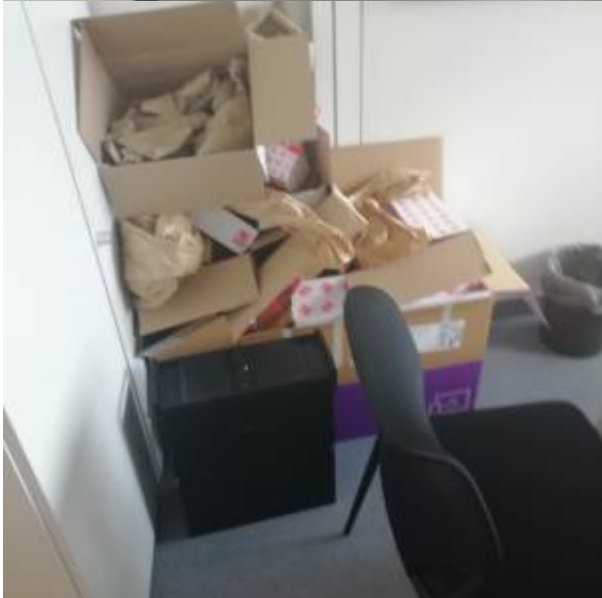
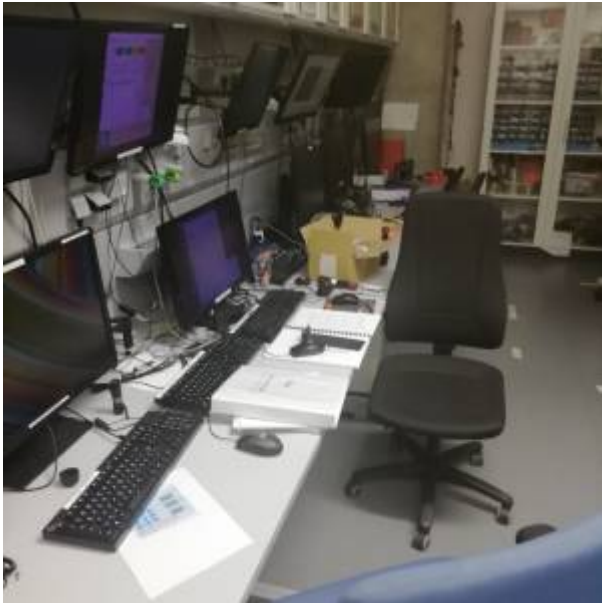




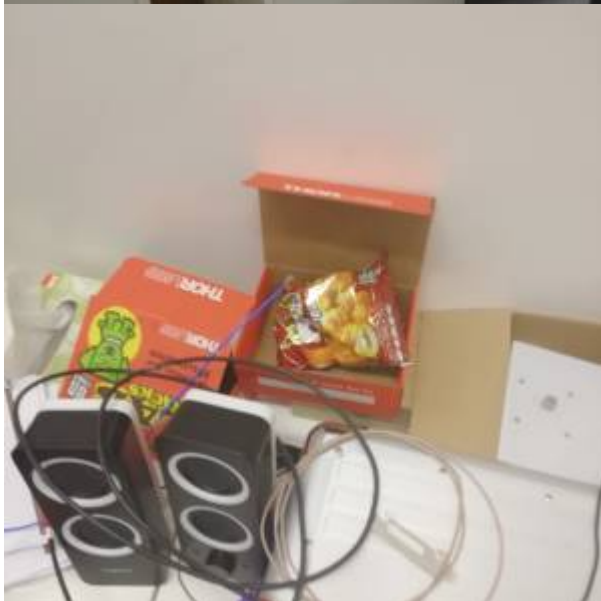




















From:

<https://qowiki.physik.uni-ulm.de/> - **qowiki**

Permanent link:

https://qowiki.physik.uni-ulm.de/doku.php?id=chem_lab:safety_instruction:pic-12-05-2020:pic-12-05-2020

Last update: **2020/05/13 11:23**

